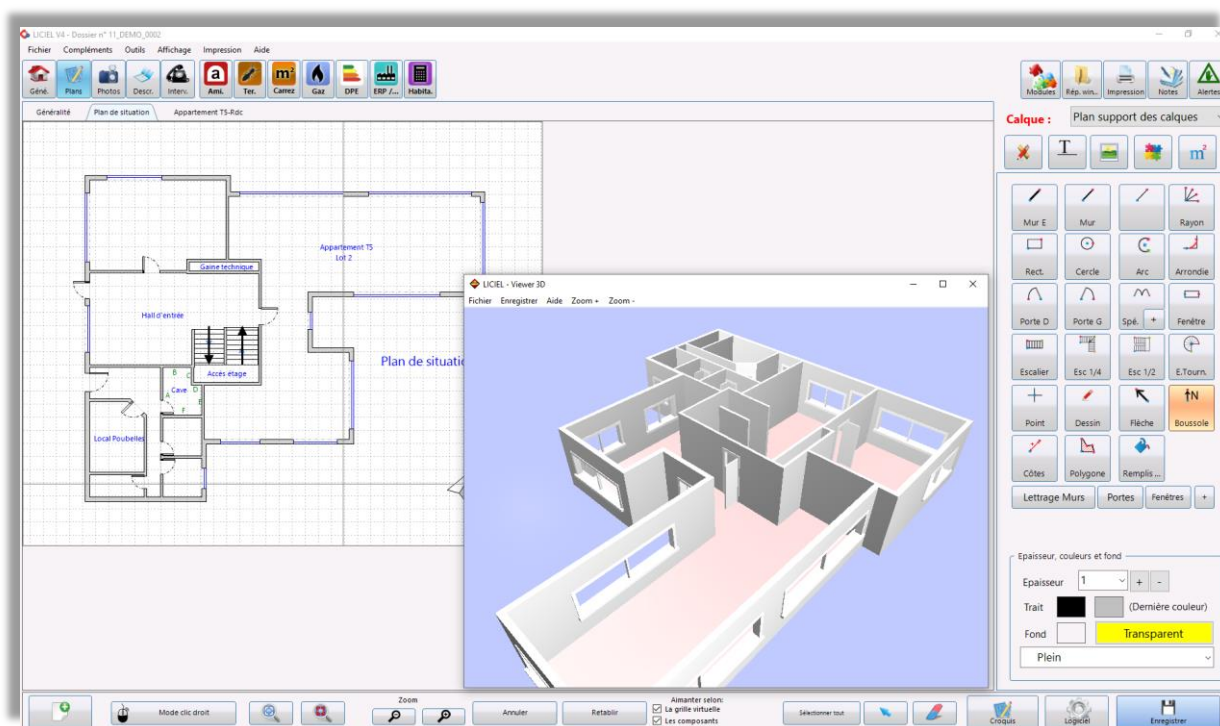


LICIEL DIAGNOSTICS V4

Logiciel pour Diagnostiqueurs Immobiliers

Réinventez votre façon de travailler



Installation et Démarrage

TABLE DES MATIÈRES

1. Configuration recommandée _____	3
2. Téléchargement du logiciel à partir d'Internet _____	4
3. Installation du logiciel _____	5
4. Lancement du logiciel _____	7
5. Activation du logiciel _____	8
6. Premiers paramétrages _____	9
7. Formation vidéo / WikiLICIEL _____	14
8. Liens utiles _____	15

1. Configuration recommandée

Afin de répondre plus rapidement aux exigences des clients et aux nombreuses contraintes réglementaires, nous avons souhaité mettre en place un outil à la fois simple et complet.

Le langage de programmation retenu nous a permis de concevoir rapidement et de façon optimale une suite de logiciels performants. Grâce à LICIEL Diagnostics, vous pourrez travailler sans crainte des évolutions du marché, les mises à jour vous permettront d'obtenir l'ajustement nécessaire dû aux nouvelles normes.

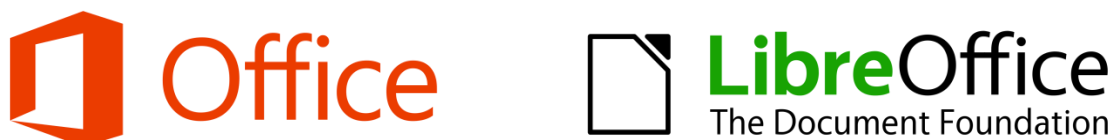
Pour une utilisation optimale, nous vous recommandons :

- ✓ Windows 8/8.1 (32/64 bits), Windows 10 (32/64 bits)
- ✓ Microsoft Office Professional 2010, 2013, 2016
- ✓ PC Pentium Core i5 ou équivalent AMD, mémoire vive 4Go (6Go)
- ✓ Résolution minimale d'affichage : 1024x768 (1280x1024 pour les ordinateurs fixe)
- ✓ Débit réseau internet pour les mises à jour : 768 kbits/s ou plus (DSL/câble)

Systemes d'exploitation supportés* :



Logiciels de traitement de texte supportés* :

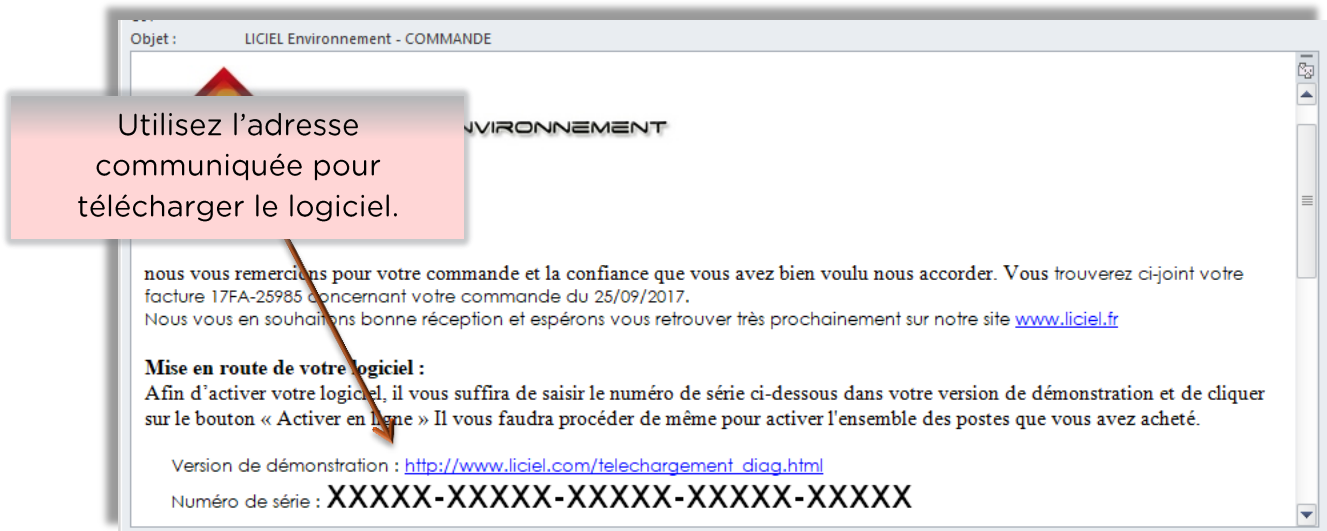


* Pour plus de détails ou des informations à jour, veuillez-vous référer aux caractéristiques minimales fournies sur la page de téléchargement indiquée dans la seconde partie :
« Téléchargement du logiciel à partir d'Internet »

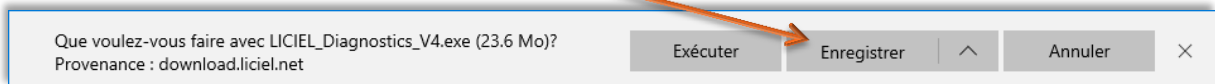
NB : Le logiciel Libre Office étant un logiciel libre, nous ne garantissons pas une compatibilité complète sur leurs différentes versions.

2. Téléchargement du logiciel à partir d'Internet

Après avoir commandé votre logiciel, vous recevrez un email de confirmation avec les instructions d'installation.



Enregistrez le fichier sur votre disque dur.



Veillez patienter durant le téléchargement.

3. Installation du logiciel

Fermeture de toutes vos applications

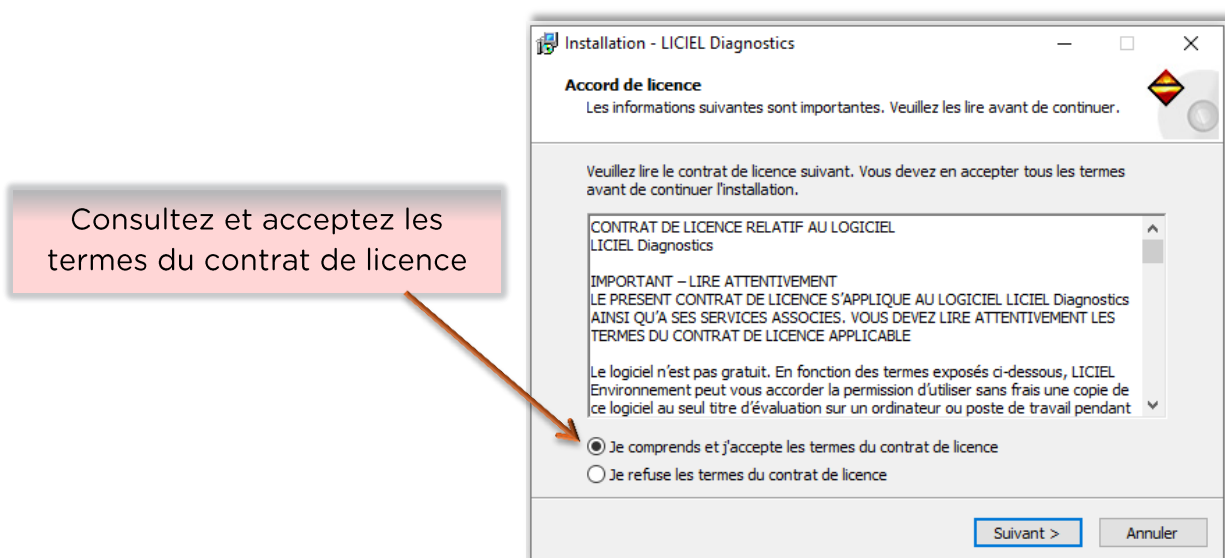
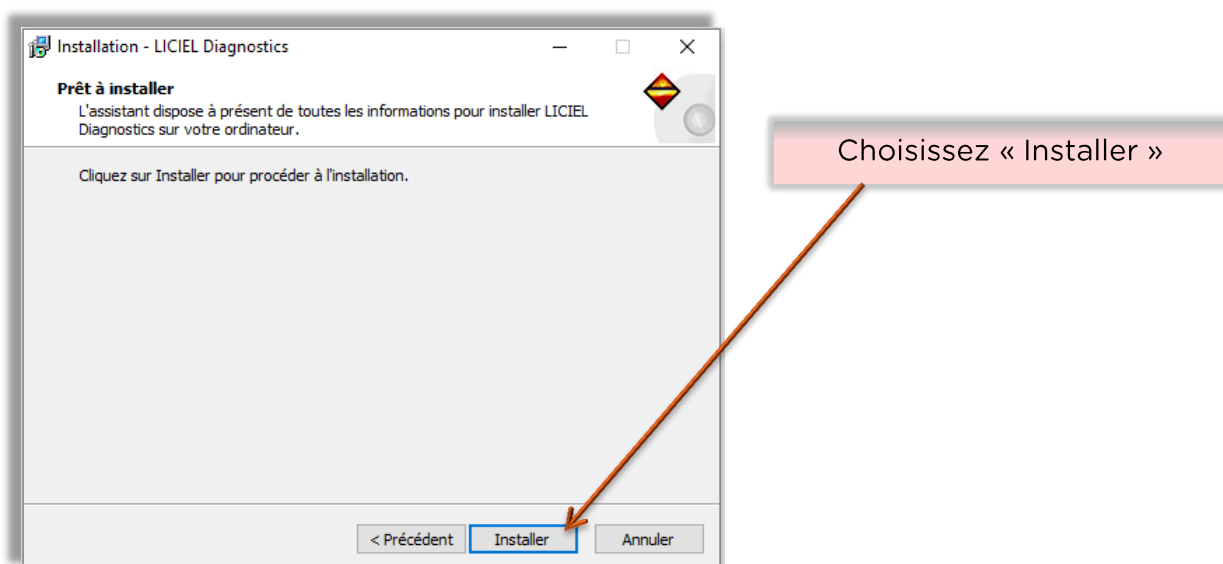
De manière à ne pas gêner l'installation du logiciel, il est recommandé de fermer les applications lancées sur votre ordinateur.

Installation du logiciel

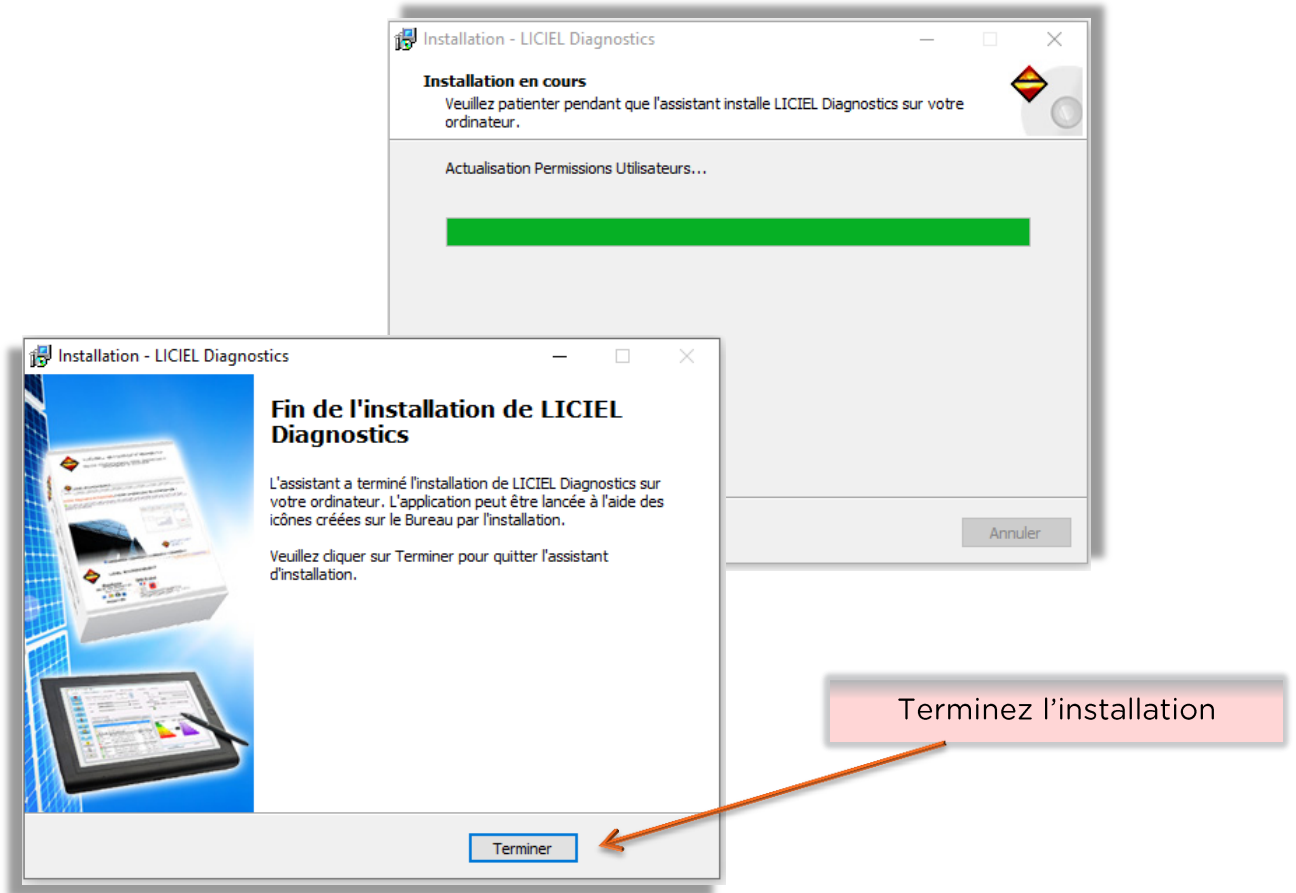
Lancez le fichier « LICIEL_Diagnostics_V4.exe » précédemment téléchargé sur votre ordinateur.

Il s'agit d'un fichier d'installation Microsoft, exécutable donc uniquement sur un ordinateur équipé d'un système d'exploitation Windows.

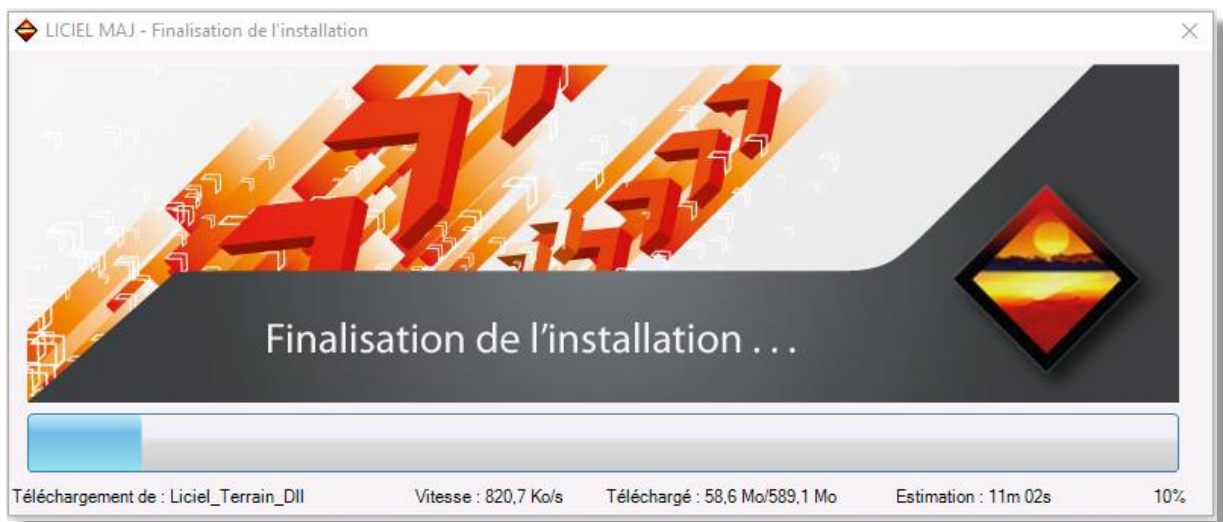
Double cliquez sur le fichier téléchargé et suivez les instructions suivantes :



Veillez patienter pendant que le programme LICIEL Diagnostics s'installe sur votre ordinateur.



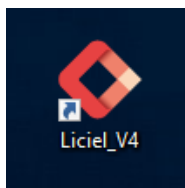
Finalisation de l'installation



Cette dernière étape permet au logiciel de télécharger les dernières mises à jour réglementaires et du progiciel.

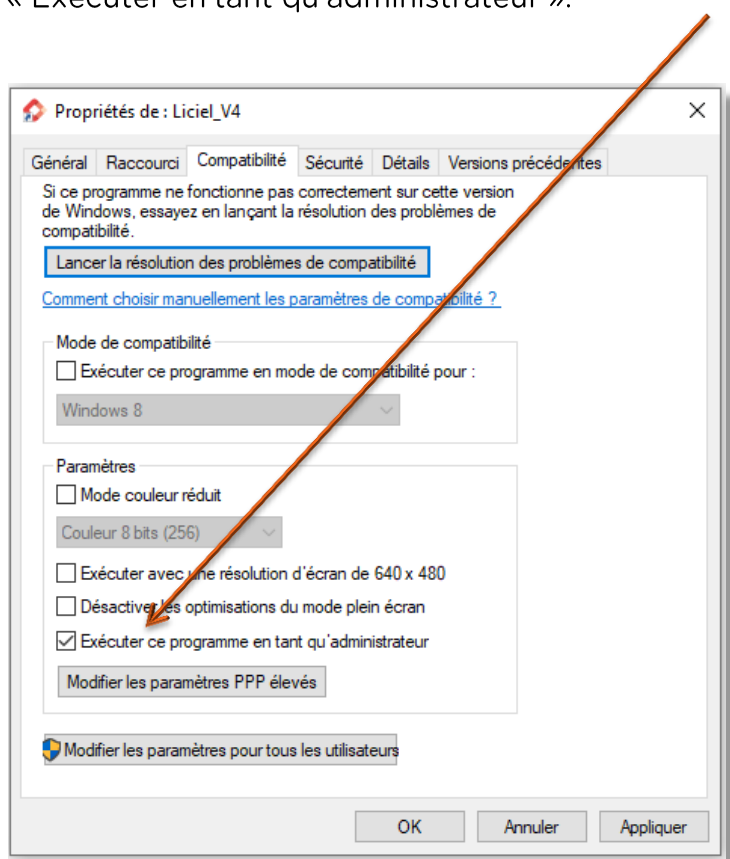
4. Lancement du logiciel

Après avoir installé le logiciel, l'icône ci-dessous apparaît automatiquement sur votre bureau.



Double cliques sur l'icône présente sur votre bureau

En cas d'échec d'ouverture du programme, dû à des éventuels droits sur votre machine, nous vous invitons à faire un clic droit sur cet icône, et à choisir l'option « Exécuter en tant qu'administrateur ».



5. Activation du logiciel

Renseignez le numéro de série du logiciel.

Copiez le numéro de série qui se trouve dans l'email

Objet: LICIEL Environnement - COMMANDE

Madame, Monsieur,

nous vous remercions pour votre commande et la confiance que vous avez bien voulu nous accorder. Vous trouverez ci-joint votre facture 17A-25985 concernant votre commande du 25/09/2017. Nous vous en souhaitons bonne réception et espérons vous retrouver très prochainement sur notre site www.liciel.fr

Mise en route de votre logiciel :
 Afin d'activer votre logiciel, il vous suffira de saisir le numéro de série ci-dessous dans votre version de démonstration et de cliquer sur le bouton « Activer en ligne ». Il vous faudra procéder de même pour activer l'ensemble des postes que vous avez acheté.

Version de démonstration : http://www.liciel.com/telechargement_diag.html
 Numéro de série : XXXXXX-XXXXXX-XXXXXX-XXXXXX-XXXXXX


LICIEL Diagnostics 248

Evaluation du logiciel LICIEL Diagnostics

Saisir un numéro de série

[Commander une version du logiciel sur notre site internet www.liciel.fr](http://www.liciel.fr)

Continuer à utiliser la version de démonstration

 Vous pouvez essayer notre logiciel en utilisant une version de démonstration. Cette version ne possède pas de durée de validité et donne accès aux modules principaux du logiciels.
[Contrat de licence du logiciel LICIEL](#)

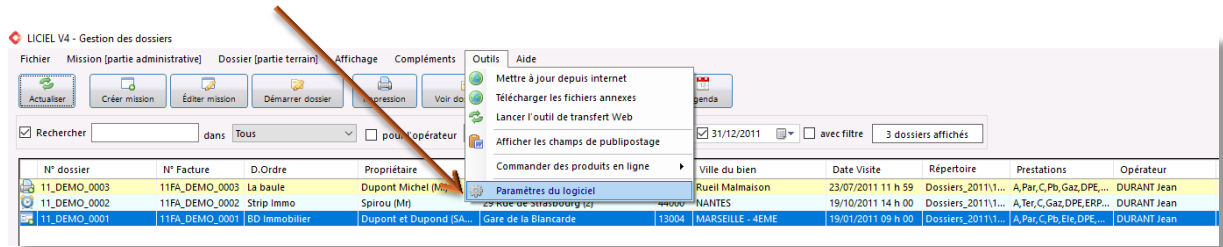
Continuer

Attention à ne pas confondre les chiffres « 0 » et « 1 » et les lettres « O » et « I ».

Nous vous recommandons de faire un « copier / coller » du numéro de série afin d'éviter toute erreur.

6. Premiers paramétrages

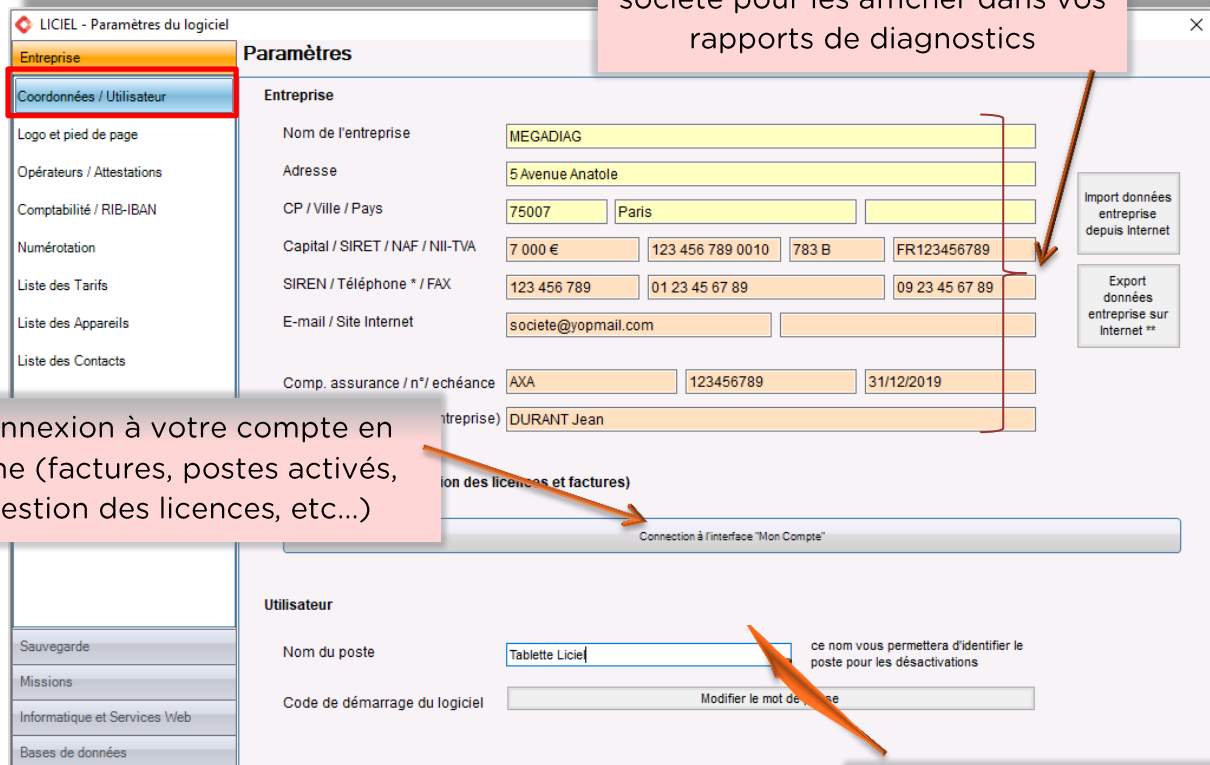
La première étape que vous allez devoir réaliser concerne le paramétrage général du logiciel. Pour effectuer cette opération, il vous suffira d'aller dans le menu « Outils - Paramètres du logiciel »



L'onglet **Entreprise** vous permet de renseigner toutes les informations administratives de la société. Vous pouvez consulter l'article [WikiLICIEL Paramétrage du logiciel](#) (mot clé « 1932 ») pour visualiser de manière détaillée les étapes à suivre afin de paramétrer votre logiciel.

Coordonnées / Utilisateur

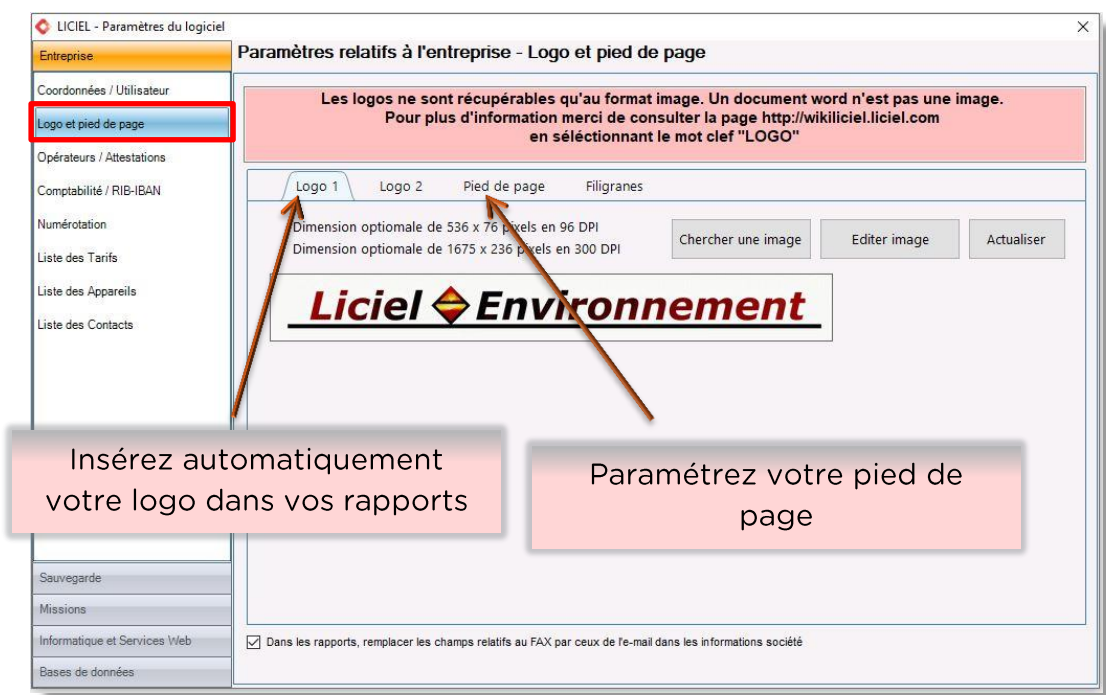
Saisissez les données de votre société pour les afficher dans vos rapports de diagnostics



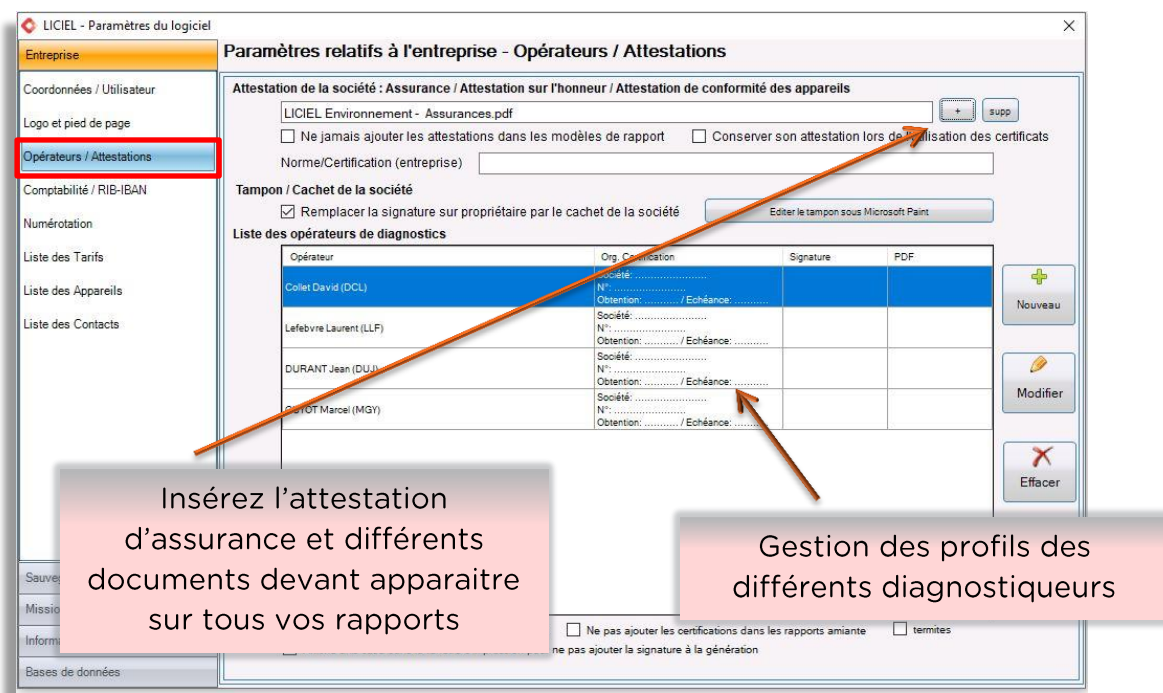
Connexion à votre compte en ligne (factures, postes activés, gestion des licences, etc...)

Le nom du poste est important afin d'identifier vos machines sur votre compte en ligne

Logo et pied de page



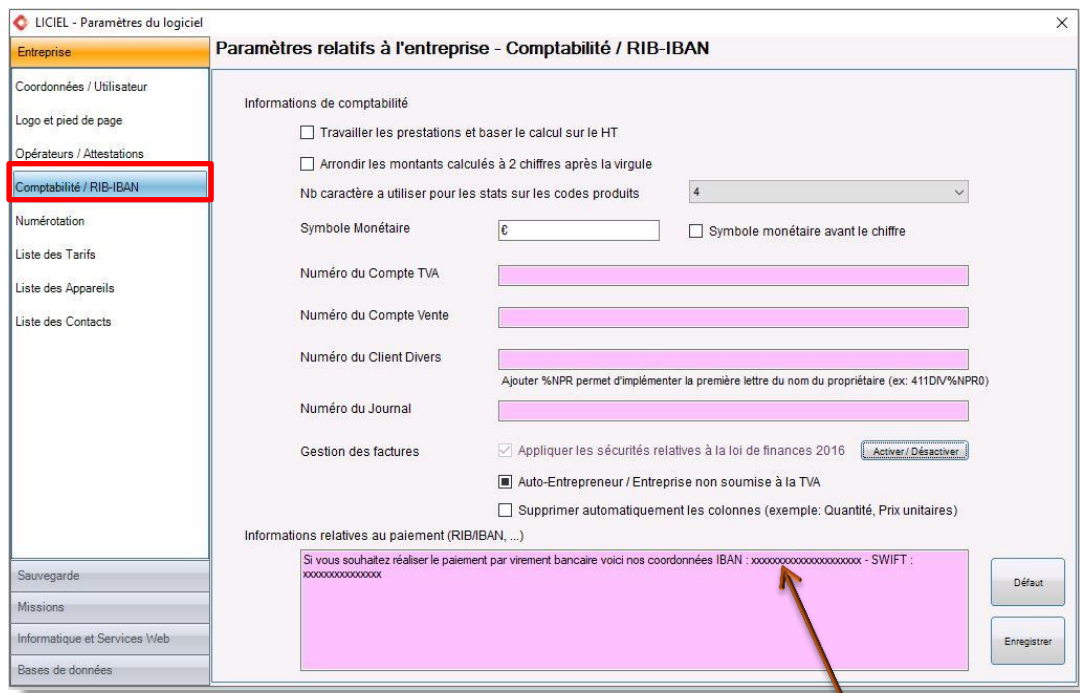
Opérateurs / Attestations



Nous rappelons qu'il est important que toutes vos machines soient paramétrées avec tous vos opérateurs pour éviter les suppressions intempestives d'opérateur. (Voir Export des paramètres dans la partie : **Sauvegarde - Partie Paramètres logiciel**)

Comptabilité

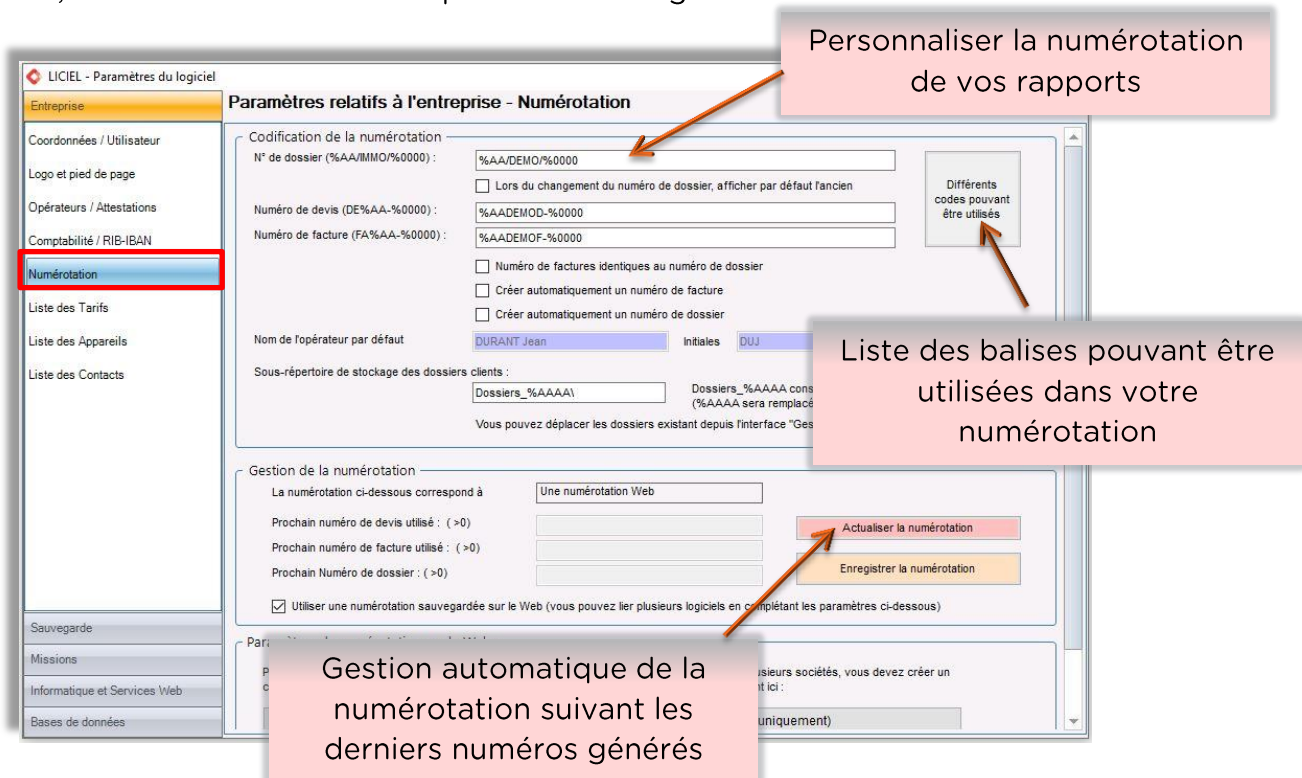
Cet onglet vous permet d'établir les numéros de compte et divers réglages pour vos exports comptabilités et de paramétrer votre logiciel en fonction de votre statut d'entreprise.



Indiquez votre RIB pour vos factures

Numérotation

Grâce à la codification de la numérotation, vous pouvez gérer vos numéros de dossiers, de devis et de factures à partir de cet onglet.



Liste des Tarifs

Cet onglet vous permet de créer votre propre base de données des produits ou services que vous vendez. Cette base est très utile pour faire vos devis et factures de manière plus rapide.

Paramètres relatifs à l'entreprise - Liste des Tarifs

Tarif analyses amiante :
 Tarif MET : Tarif MOLP :

Tarif des prestations / services :

Référence	Désignation	Prix Unitaire	Taux de TVA
IMO1001	Pack Location - Studio	115	20
IMO1002	Pack Location - T1	210	20
IMO1003	Pack Location - T2	250	20
IMO1004	Pack Location - T3	290	20
IMO1005	Pack Location - T4	350	20
IMO1006	Pack Location - T5	415	20
IMO1007	Pack Location - T6	470	20
IMO2002	Pack Vente - Studio	160	20
IMO2003	Pack Vente - T1	110	20
IMO2004	Pack Vente - T2	210	20
IMO2005	Pack Vente - T3	310	20
IMO2006	Pack Vente - T4	480	20
IMO2007	Pack Vente - T5	540	20
IMO2008	Pack Vente - T6	580	20
IMO2009	Certification de surface loi Carrez - Studio	80	20
IMO2010	Certification de surface loi Carrez - T1	90	20
IMO2011	Certification de surface loi Carrez - T2	120	20

Buttons: Ajouter, Dupliquer, Egaleriser les champs pour trier, Trier, Enregistrer

Liste des Appareils

Ce menu vous permet de renseigner les informations de votre machine plomb.

Paramètres relatifs à l'entreprise - Liste des Appareils

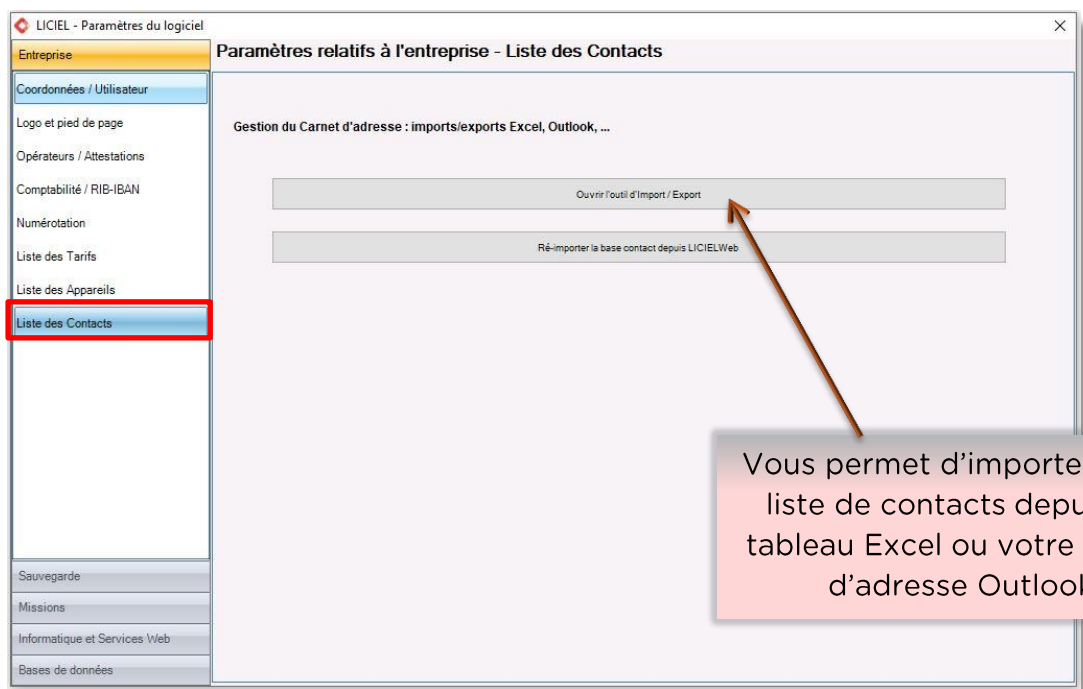
Liste des appareils de mesure utilisés dans les diagnostics (pour l'attestation sur l'honneur)

Liste des appareils de mesure plomb

Suppr.	Nom	Modèle	Num série	Date d'achat source	Num ASN	Echéance ASN	Titulaire ASN
<input checked="" type="checkbox"/>	Appareil n°1	FONDIS	74208	01/02/2006	1232098372	01/02/2006	DURANT Jean

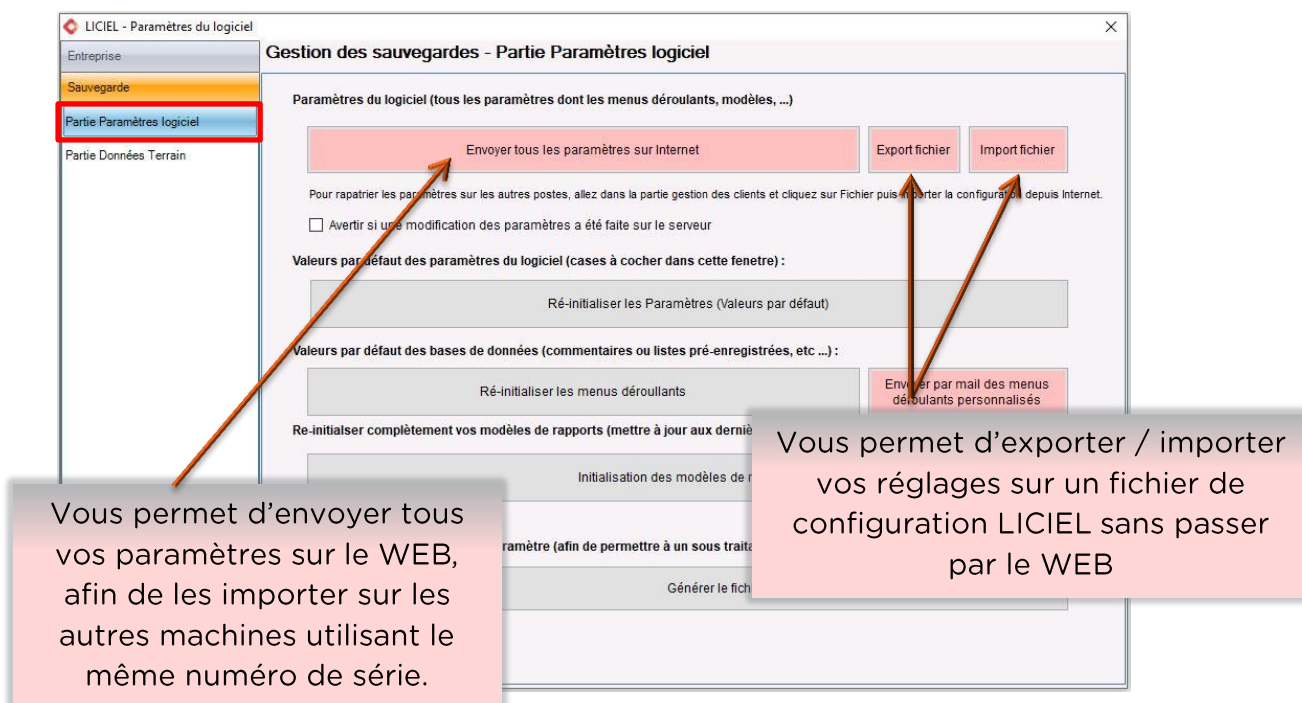
Buttons: Enregistrer

Liste des Contacts



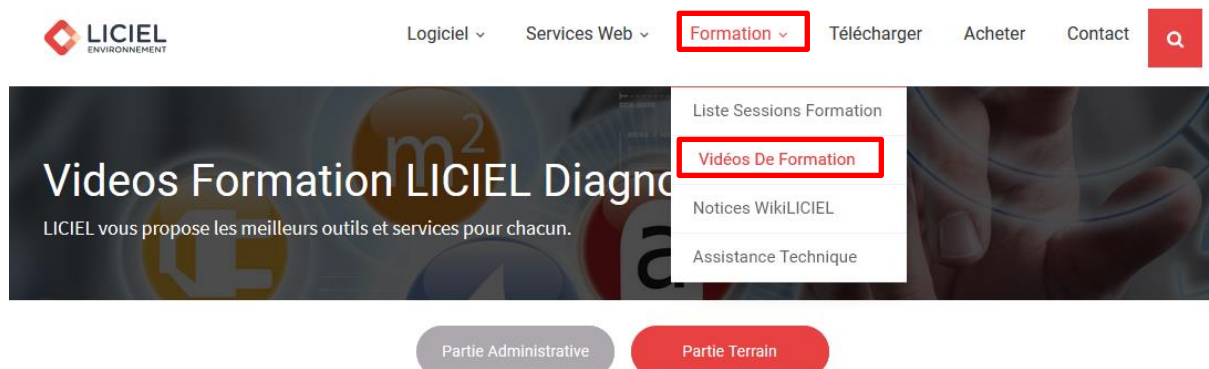
Sauvegarde - Partie Paramètres logiciel

LICIEL vous permet d'exporter vos réglages afin d'harmoniser les différents postes de votre société. Nous vous recommandons de configurer dans un premier temps votre poste "maître, puis d'importer sa configuration sur les autres machines de votre société : Menu « **Fichier - Importer la configuration depuis Internet** ».



7. Formation vidéo / WikiLICIEL

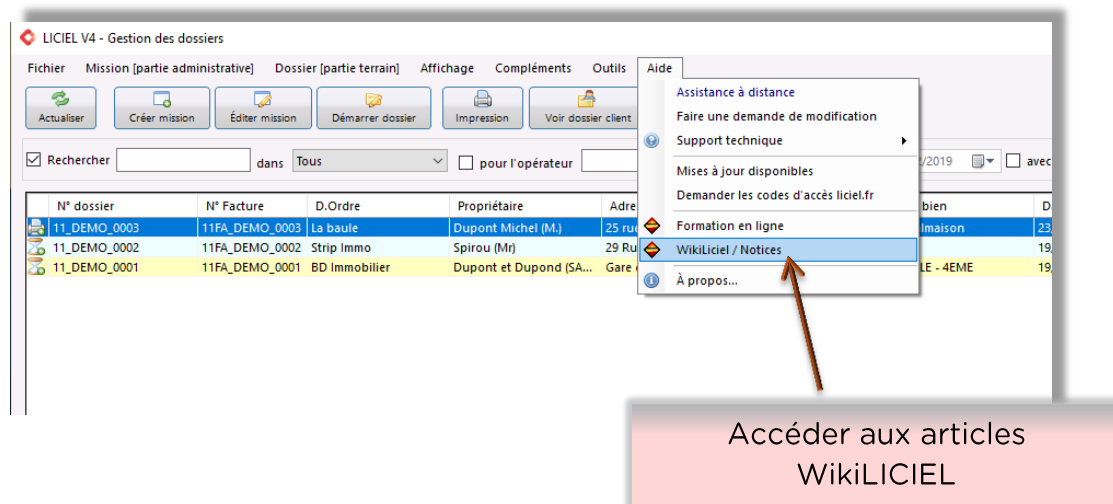
Afin de vous proposer le meilleur service possible, nous vous avons préparé une série de vidéos pour vous guider dans l'utilisation de votre logiciel. Nous vous rappelons que toutes les vidéos de formations sont disponibles gratuitement sur le site de LICIEL : [Vidéos De Formation](#)



Une notice complète est également mise à votre disposition sous la forme d'un site internet afin de rechercher rapidement des informations plus spécifiques dont vous aurez besoin : [WikiLICIEL](#)

Certaines documentations sont réservées aux utilisateurs connectés. Vos identifiants vous ont été transmis précédemment par e-mail, à la création de votre compte.

Vous pouvez accéder au WikiLICIEL en tant qu'utilisateur connecté directement depuis votre logiciel LICIEL Diagnostics.



8. Liens utiles

Vous trouverez sur le WikiLICIEL une description des différents réglages disponibles dans votre logiciel :

- [Paramétrage du logiciel](#) (mot clé 1932) - Cette page vous donnera des informations sur les différents menus disponibles dans les Paramètres de votre logiciel.
- [Paramétrage des bases de données](#) (mot clé 1897) - Vous guidera dans la personnalisation de vos menus déroulants.
- [Modèles de rapports](#) (mot clé 77) - Récapitulatif des différents Statut de vos modèles de rapport, et comment les personnaliser.
- [Transfert des paramètres](#) (mot clé 441) - LICIEL vous permet d'exporter vos réglages vers d'autres machines utilisant le même numéro de série. Utile pour homogénéiser les machines de votre société, notamment lors de l'installation d'un nouvel ordinateur.
- [Mise à jour du logiciel](#) (mot clé 238)
- [Sauvegarde, réinstallation et restauration de LICIEL par Windows](#) (mot clé 336)

Vous trouverez de plus, dans la documentation [Gestion des Dossiers](#) (mot clé 2163), différentes informations sur la prise en main de LICIEL Diagnostics.



32, Bd de Strasbourg - CS 30108 - 75468 PARIS Cedex 10

Tel : 02 53 35 40 64 - Fax : 02 78 08 41 16

SAS Capital 600.000 €

RCS PARIS 538746702